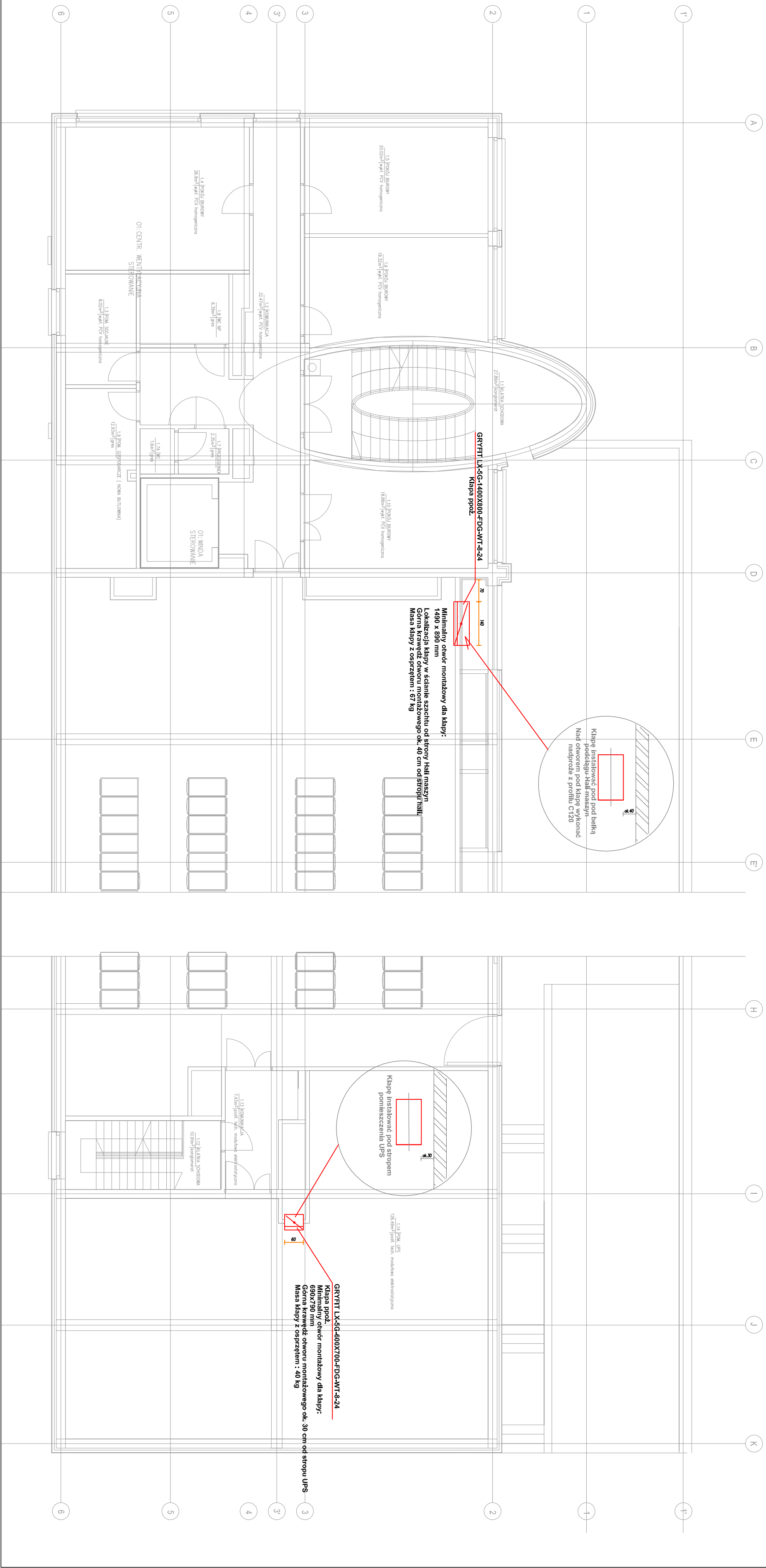
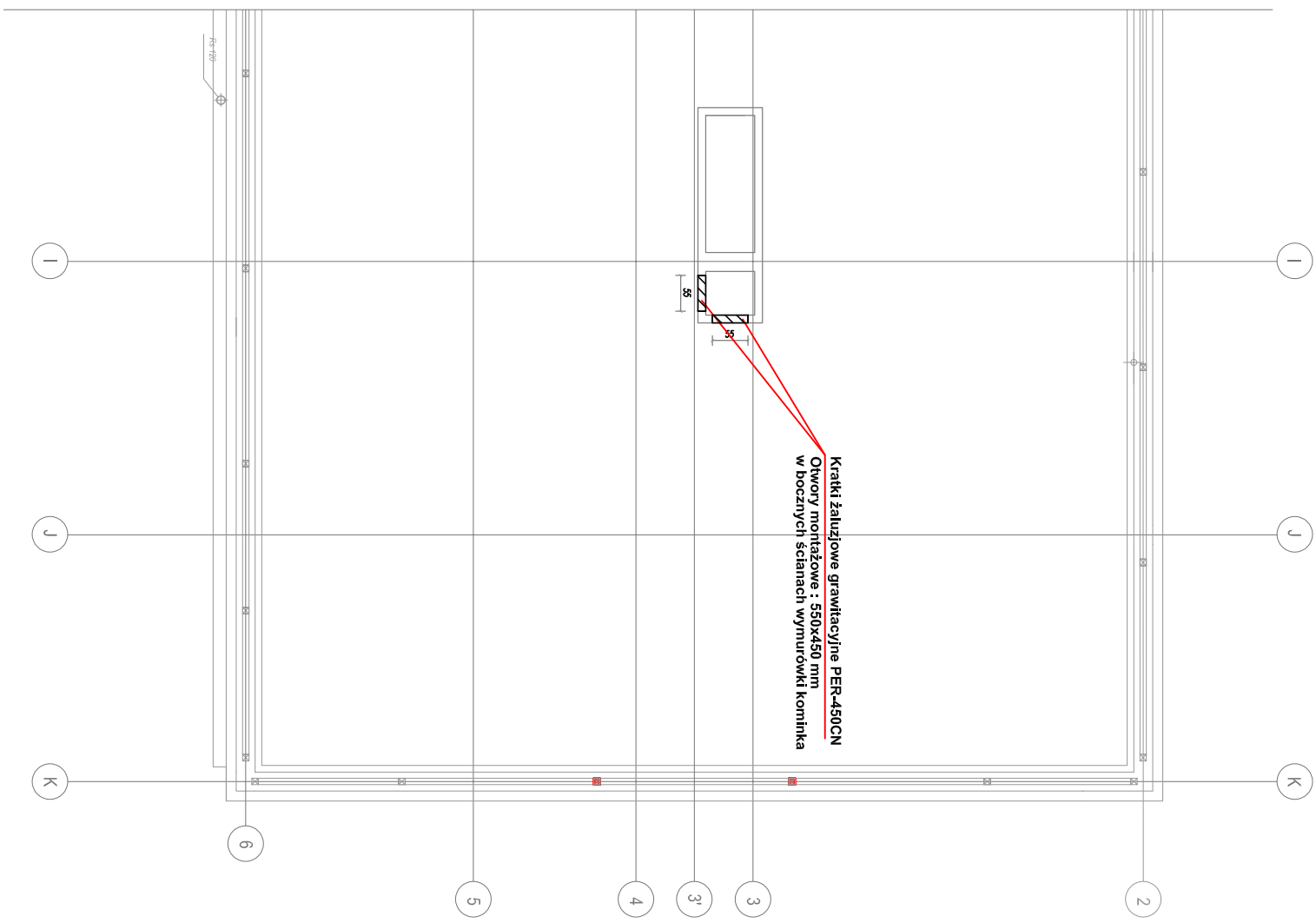


Poziom parteru (pom. 9 Nowa Butłownia, pom.6 BMS)



Poziom dachu



OZNACZENIA:

- Multisensorowa czujka dymu i temperatury typu MTD 533X z izolowanym zwojem
- Czujka dymu typu MTD 533X z izolowanym zwojem i wskaźnikiem zadziałania BX-CP1
- Model pilotowy 4 wejścia typu BX-IM4
- Przycisk START typu MCP 535 - kolor zielony
- Przycisk STOP typu MCP 535 - kolor niebieski
- Sygnalizator dźwiękowy - Uwaga! Automatyczne głośnienie, nie wchodzić!
- Sygnalizator dźwiękowy - Uwaga! Automatyczne głośnienie, uprzedzić pomieszczenie!
- Sygnalizator optyczno-dźwiękowy
- Czujnik wpływu środka gaśniczego
- Komora ciśnieniowa w hali
- Sygnalizator optyczno-dźwiękowy
- Czujnik wpływu środka gaśniczego
- Komora ciśnieniowa w hali
- Elektrozwornik uruchamiający budle piniące
- Zawory sterowane instalacją gaśniczą
- Kłapa upustowa LXSG z silownikiem DXG-WT-8-24

REWIZJA	OPIS				DATA
Inne typy oznaczeń, powielanie oraz udostępnianie osobom trzecim odbywa się na podstawie własnego zezwolenia.					
INWESTOR					
ACK CYFRONET AGH					
UL. NAMOJKI 11, 30-950 KRAKÓW					
INWESTYCJA					
BUDYNEK TECHNICZNY					
ACK CYFRONET AGH					
UL. PODOLE 62, 30-394 KRAKÓW					
BIURO PROJEKTOWE:					
AFFS Spółka z o.o.					
FAZA/BRANŻA					
Projekt wykonawczy - branża przeciwpożarowa					
TYTUŁ RYS.					
Szczegóły montażu kłap dekompresyjnych					
w pom. 1.11 (Hala Maszyn) oraz 1.14 (UPS)					
SKALA	NR RYSUNKU	REWIZJA	DATA		
1:100	CP/PW/PROZ/6-00	0	05.2019		
OPRACOWAŁ	MIĘ I NAZWSKO	NR UPRAWNIENI	PODPIS		
PROJEKTOWAŁ	Adam Kopacz	MAP/0437/P005/10			
SPRAWDZIŁ	Adam Kopacz	MAP/0437/P005/10			
	Piotr Borkowski				